

SEGURIDAD EN CADA PASO **MINERO**



MINERÍA - MAQUINARIAS
SEGURIDAD INDUSTRIAL
CONSULTORÍA AMBIENTAL

¿ QUIÉNES SOMOS ?

TRUCKMIN GROUP PERÚ S.A.C.

Es una compañía peruana creada en el Sur del Perú (Cusco), con más de 5 años de trayectoria en el ámbito nacional. Nos especializamos en brindar servicios de apoyo en Proyectos de Minería, Construcción (Maquinarias Pesada) y consultoría para Minería y Seguridad Industrial. Contamos con una flota de equipos con alta disponibilidad operativa y un staff de profesionales certificados.

NUESTRA EXPERIENCIA

Contamos con experiencia en el manejo y ejecución de proyectos. Estamos comprometidos con nuestros clientes, que nos permitan generar vínculos a largo plazo en los diferentes ciclos productivos del sector minero y seguridad industrial.

MINERÍAS

MAQUINARIAS

CONSULTORÍAS

SEGURIDAD INDUSTRIAL





“SOMOS TU SOCIO ESTRATÉGICO”

Nuestra MISIÓN

Ser una empresa de muy alto alcance a nivel nacional, constructora y concesionaria de infraestructura, con reconocido liderazgo y prestigio a nivel nacional por la ética de sus profesionales, por su capacidad tecnológica y seriedad en el cumplimiento de sus compromisos y por su política de Calidad, Seguridad y de medio ambiente.

Nuestra VISIÓN

Satisfacer las expectativas de nuestros clientes y agregar valor a sus actividades. Garantizar la transparencia en la gestión de la empresa. Brindar reconocimiento a los logros de nuestros trabajadores y oportunidades de desarrollo profesional.

Nuestros VALORES

- ✓ Trabajo en equipo
- ✓ Responsabilidad
- ✓ Puntualidad
- ✓ Compromiso
- ✓ Seguridad
- ✓ Cuidado del medio ambiente

NUESTROS SERVICIOS



CAMIONES
VOLQUETES



MAQUINARIAS
AMARILLAS



ACCESORIOS
MAQUINARIAS



MÁQUINAS
TERMOFUSIÓN



ACCESORIOS
HDPE



SEGURIDAD
INDUSTRIAL



CONSULTORÍA
AMBIENTAL





VOLQUETE 6X4

Camión

Marca de Camión
VOLVO, SCANIA, MERCEDEZ
Capacidad
15M3, 17M3

VOLQUETE 8X4

Camión

Marca de Camión
VOLVO, SCANIA, MERCEDEZ
Capacidad
17M3, 20M3, 22M3



CARGADOR FRONTAL

Marca de Camión
CAT, VOLVO, KOMATSU
Capacidad
3.4 M3

CAT 330, 336

Excavadora

Marca de Camión
CAT, KOMATSU, VOLVO
Potencia bruta
98kw





CAT 420F2

Retroexcavadora

Marca de Camión
CAT, KOMATSU, VOLVO
Capacidad
19,325KG

CAT 140K

Motonivelado

Marca de Camión
CAT, KOMATSU, VOLVO
Capacidad
19,325KG



COMPACTADOR

Vibratorio de suelo

Marca de Camión
CAT, KOMATSU, VOLVO
Capacidad
98kw



PALANCA
KEN TOOL

Modelo
T48A
Procedencia
USA

PALANCA
KEN TOOL

Modelo
T23A
Procedencia
USA



PALANCA
KEN TOOL

Modelo
T26B
Procedencia
USA



RIYANG V-CNC

Modelo
CNC V250
Rango de trabajo
4" IPS -14" IPS

TRACSTAR 900 SERIES 2 AUTO

Modelo
Series 2
Rango de trabajo
12" IPS - 36" OD



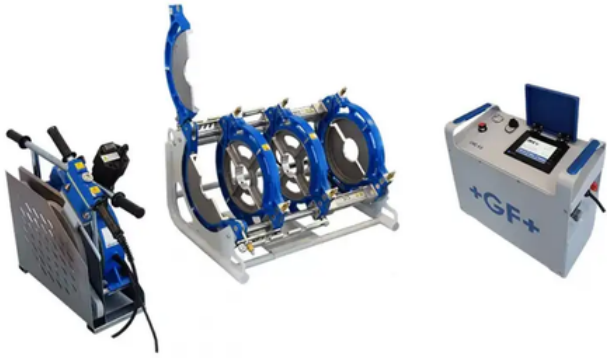
RTIMO

Modelo
BASIC 355
Rango de trabajo
4" IPS -14"DIPS

DELTA 1200 AND DELTA 48"

Modelo
DELTA 48"
Rango de trabajo
24" IPS hasta 48" IPS





+GF+ 630 TOP 2.0

Modelo
+GF+ 630 TOP 2.0
Rango de trabajo
4" IPS -14" IPS

ROTHENBERGER SHD630-1

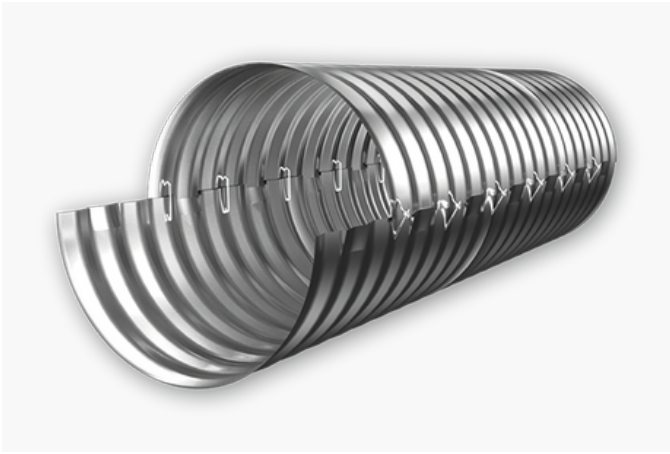
Modelo
SHD630
Rango de trabajo
315, 355, 400, 450, 500, 560, 630 mm.



ROTHENBERGER P630

Modelo
P630B
Rango de trabajo
315 – 630 mm. de diámetro.





TUBERIA METÁLICA

Modelo
MINI MULTIPLE MP-68
Medidas
65mm x 13 mm

FLANGE ADAPTADOR

Modelo
HDPE PE100/4710
Medidas
SDR13.6 315 MM



IRON BACKUP RINGS DUCTIL

Modelo
IRON ASTM A536 CLASS 150
Medidas
SDR11 12"

TEE EXTREMOS IGUALES

Modelo
HDPE PE100/4710
Medidas
SDR13.6 315 MM





EMPAQUETADURA DE CAUCHO

Modelo
SDR13.6 CLASE 150
Medidas
1/8" X 12" DIAME

VARILLAS ROSCADA

Modelo
VARRILLAS ROSCADA ZINCADO
Medidas
3/4 X 8" 20 CM C/2T Y 2A



PROTECCIÓN DE CABEZA

Cascos y Capucha



CASCO 3M - h700



CASCO MINERO MSA



CASCO MINERO MSA



CASCO MINERO MSA



ACF 300



CAPUCHA

PROTECCIÓN DE MANOS

Guantes



GUANTE PARA
SODADOR REFUERZO



GUANTE DE CUERO
CARNAZA



GUANTE MASTER LATEX



GUANTE INDUSTRIAL
4500



GUANTE DE TRABAJO
DELTAR DR6



GUANTE MASTER
REVESTIDOR

PROTECCIÓN DE PIES

Botines



BOTIN COMET



BOTA CA LYPSO



BOTIN DE CUERO



BOTA DE SEGURIDAD



BOTIN DE PUNTA DE
ACERO



BOTIN STEEL PRO

ROPA INDUSTRIAL

Mamelucos, Chaleco, Camisas



CHALECO DRILL
CINTA REFLECTIVA



CAMISA DRILL
CINTA 1



Mameluco Dizflame
FR50



CASCO MINERO MSA



camisa drill cinta 2



ACF 300

GESTIONES AMBIENTALES

Estamos comprometidos con la protección del Medio Ambiente así como con la salud y seguridad de nuestros profesionales, clientes, contratistas y de todos aquellos con quienes nos relacionamos.

SERVICIOS DE GESTIÓN AMBIENTAL



ELABORACIÓN DE INSTRUMENTOS DE GESTIÓN AMBIENTAL

Elaboramos instrumentos de Gestión Ambiental preventivos, correctivos y complementarios, para todos los sectores económicos, para garantizar que los proyectos se desarrollen cumpliendo con las normativas ambientales vigentes. Asimismo, brindamos acompañamiento y asesoría desde el inicio del proyecto hasta la aprobación por parte de la autoridad competente (OSINERGMIN, ANA, MINISTERIOS Y SENACE).

EJECUCIÓN DE MONITORES AMBIENTALES

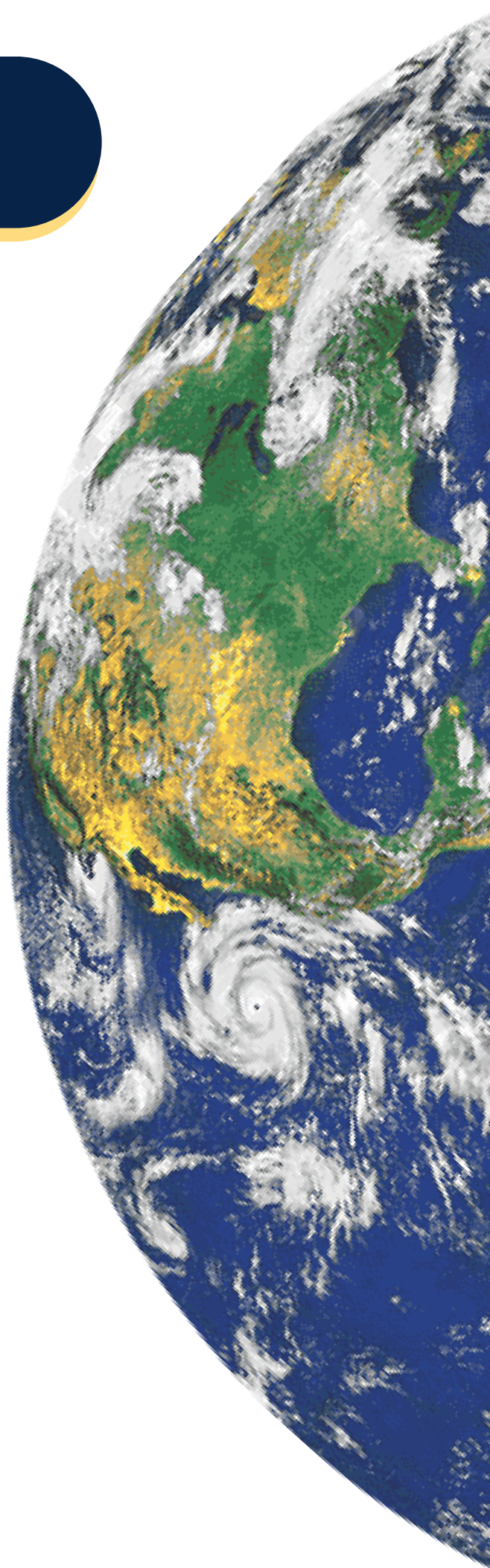
Trabajamos con laboratorios acreditados por INACAL O IAS para la ejecución de monitoreos ambientales de calidad de agua, aire, emisiones, ruido y suelo, a nivel nacional para el cumplimiento de los compromisos ambientales, la elaboración de instrumentos de gestión ambiental, entre otros.

CAPACITACIÓN AMBIENTAL

Brindamos programas de capacitación para concienciar y capacitar a sus colaboradores, sobre el manejo del sistema de gestión ambiental, manejo de auditorías externas e internas y cumplimiento de compromisos ambientales.

PROYECTOS DE SOSTENIBILIDAD

Desarrollo y definición de proyectos de sostenibilidad ambiental, social y riesgos.





TRUCKMIN GROUP PERU S.A.C.

Asumen el compromiso de mejorar y conservar el medio ambiental.

Los elementos fundamentales de dicha política son los siguientes:

- ✓ Fomentar la comunicación dentro de la misma y con nuestros proveedores, pondremos a disposición del público nuestra política para entre todos, conseguir una mejor protección y respeto del Medio Ambiente
- ✓ Integramos los aspectos ambientales en todos los ámbitos de nuestra gestión, esforzándonos en potenciar una mejora sistemática y continua del comportamiento ambiental mediante el establecimiento de objetivos y metas.
- ✓ Estableceremos y mantendremos al día iniciativas que garanticen el cumplimiento de todas las normas legales de protección del medio Ambiente y otros requisitos que la organización suscrita, priorizando en todo momento la prevención de la contaminación sobre la corrección de la misma.
- ✓ Promover el uso racional y eficiente de los recursos naturales e implementar actuaciones encaminadas a la reducción, reutilización y reciclado de los materiales que generemos en nuestra actividad.



Truckmin
GROUP

RUC: 20602574971

SUNARP: PARTIDA NRO. 11197673



Calle Chinchón 858, Piso 3, Oficina
en San Isidro, Lima - Perú



Calle Ayacucho 230, oficina 204
Centro Histórico, Cuzco - Perú



+ 51 (01) 50 225787



+51 966 663 514
+51 984 000 630



ventas@truckmin.pe



www.truckmin.pe



Síguenos en:

